

КВАРТАЛЫ  
КОНСТРУКТИВИЗМА

4 – 5

**Эстетика  
Функция  
Среда**

6 – 7

**Генеральный  
план района**

8 – 13

**Архитектура**

14 – 17

**Благоустройство**

18 – 19

**Общественные  
пространства**

20 – 21

**Квартирография**

22 – 23

**Чистовая отделка**

24 – 25

**Генеральный  
план квартала**

26 – 41

**Планировки**

42 – 43

**Академический  
район**

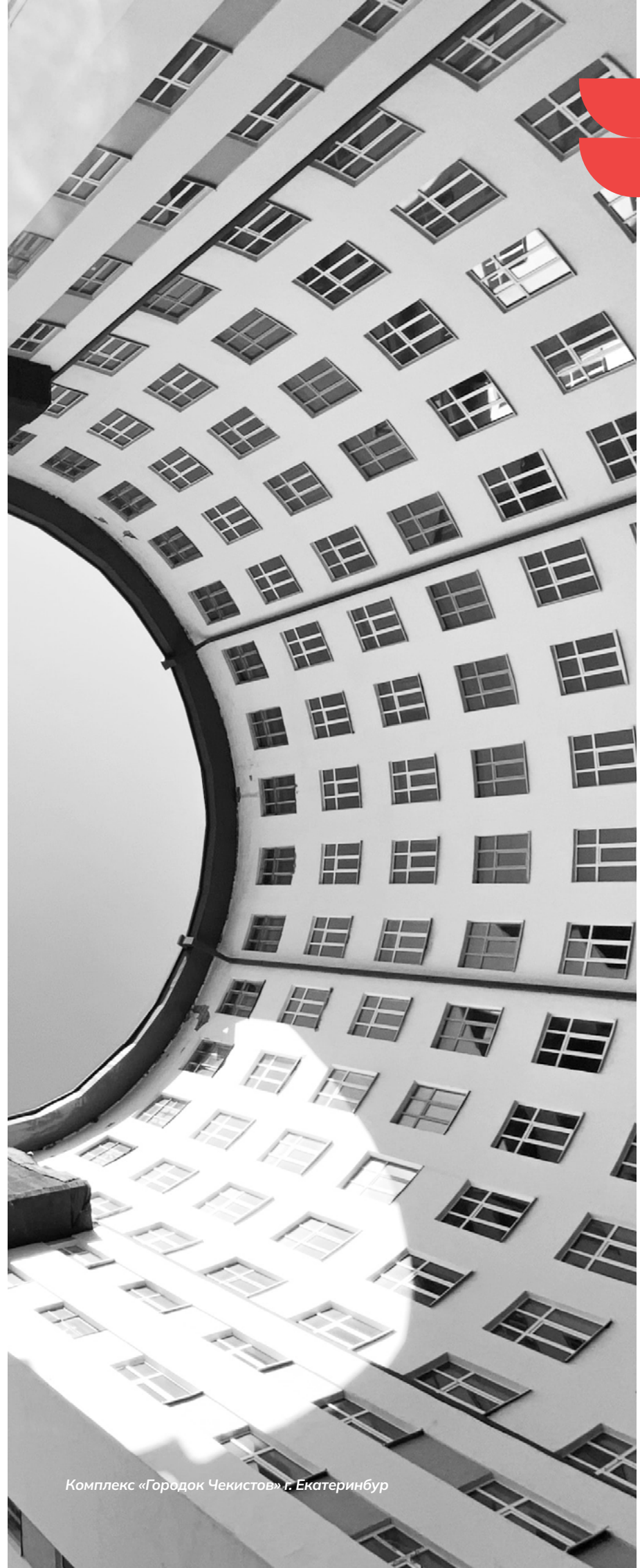
# Конструктивизм — азбука современной архитектуры как синтеза искусства и техники

Функционализм появился в Европе в начале прошлого века. Интернациональное течение повлияло на развитие искусства, дизайна и архитектуры. В Советском союзе принципы функционализма легли в основу Конструктивизма — революционного направления в архитектуре.

Наследие Екатеринбурга включает более 500 объектов, среди которых: Окружной дом офицеров, Дом печати, Дом физкультуры и спорта «Динамо». Здания строились комплексами и ансамблями, создавая новый подход к формированию городской среды.

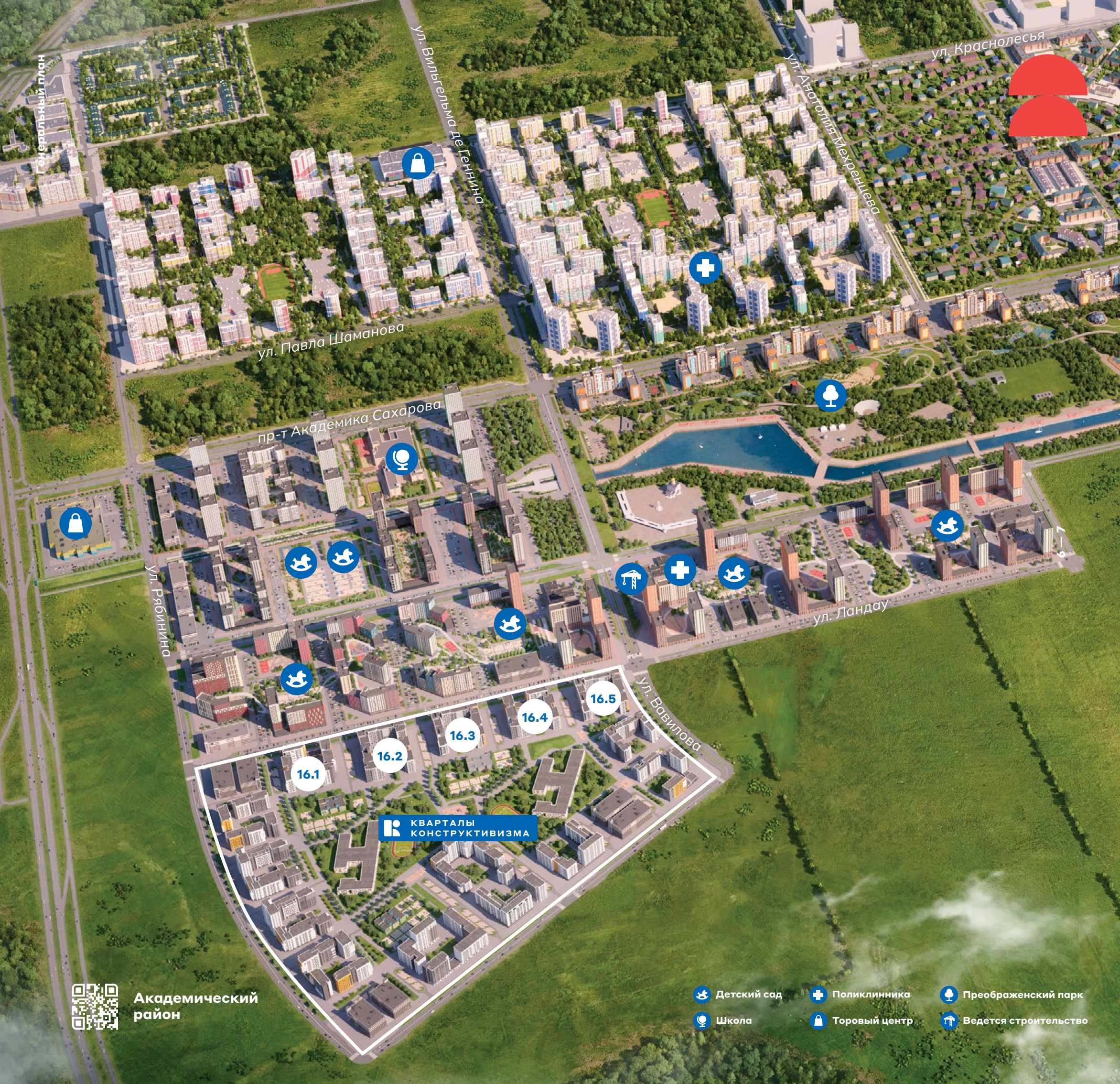
■ *Конструктивизм — азбука современной архитектуры как синтеза искусства и техники.* Принципы функционализма легли в основу архитектурных и инженерных решений при проектировании нового квартала в Академическом.

Минималистичные течения в дизайне откликаются современной аудитории. Сегодня идеология жизни прагматична: лаконичность, функциональность, удобство использования, сервисы — тренды времени, которые мы, как застройщик, понимаем и воплощаем.



Комплекс «Городок Чекистов». г. Екатеринбург





Генеральный план

ул. Вильгельма Де Геннина

ул. Анатолия Мехренцева

ул. Краснолесья

ул. Павла Шаманова

пр-т Академика Сахарова

ул. Рябинина

ул. Ландау

ул. Вовилова

16.1

16.2

16.3

16.4

16.5

КВАРТАЛЫ  
КОНСТРУКТИВИЗМА



Академический район

- Детский сад
- Поликлиника
- Преображенский парк
- Школа
- Торговый центр
- Ведется строительство



# Конструктивизм отличается стремлением соединить функциональность здания с художественной выразительностью



При проектировании нового квартала архитекторы следовали традициям стиля: лаконичность форм, геометризм, монолитность, сегментированность. Секции домов, разные по форме и объему, переходят одна в другую, создавая цельный экстерьерный образ.

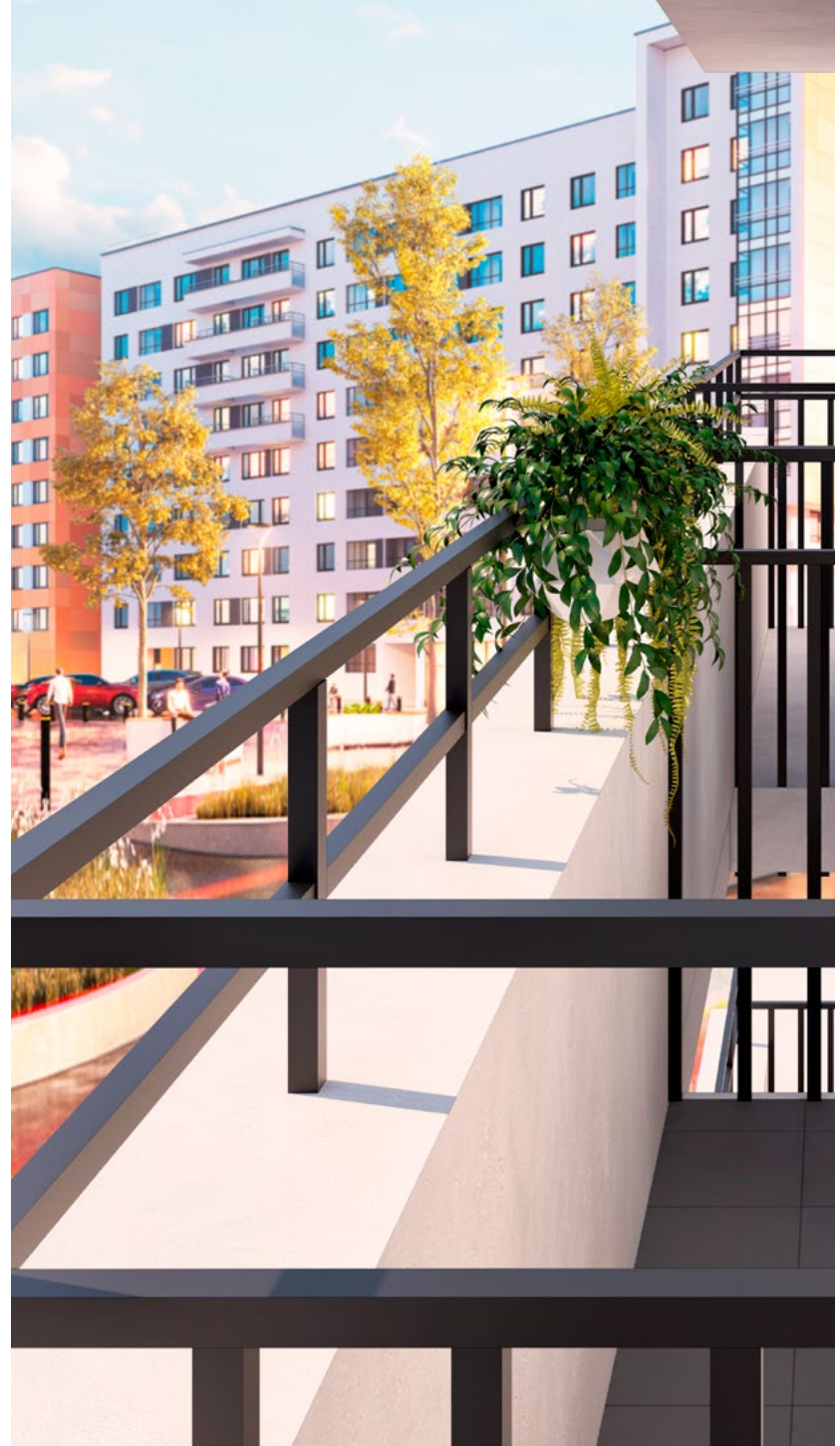
Фрагменты фасадов сочетают в материалах внешней отделки несколько видов декоративной штукатурки, композитные панели, клинкерную плитку и натуральный гранит.

Различные варианты остекления создают ритм и придают выразительность облику здания: широкие окна, панорамные лоджии, открытые балконы, остекленные лоджии с выходом на балкон, круглые окна диаметром 1,1 м.





Студия с выходом на балкон



Открытый балкон





*Лоджия с панорамным остеклением*



*Круизное окно на примере квартиры в доме 16.4.2.1*



# Архитектура жилого блока создает приватное дворовое пространство для игр и отдыха

Концепция благоустройства предусматривает спортивные площадки, велодорожки, work-out зоны, уютные беседки для дружных соседей. Геопластика и игровые комплексы из натурального дерева создают на детских площадках атмосферу природной среды: между холмами располагаются бревна, балансировочные тропы, пружинные качалки, которые вместе образуют единый маршрут полосы препятствий.

Наземная парковка для автомобилей запланирована с внешней стороны здания. Сквозные холлы на первых этажах жилых домов дают возможность выйти во двор или на улицу.

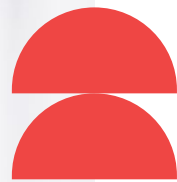








# Дизайн холлов поддерживает концепцию квартала, строится на принципах функциональности



## Лаконичность

Использование приемов асимметрии и повторяющейся симметрии в цветовых решениях холлов.

Подвесные потолочные системы и линейные светодиодные светильники создают ритм и поддерживают геометрию в дизайне.

## Удобство

Для жителей и гостей квартала предусмотрена навигация в лифтовом холле и на этажах.

## Практичность

Использование керамогранита в отделке коридоров и композитных панелей в лифтовых холлах на каждом этаже.





# От студий до многокомнатных квартир



## Мульти- форматные планировки

Классические планировки, а также варианты с кухней гостиной, гардеробной, круизным окном, лоджией с выходом на открытый балкон.

## Продуманное соседство

2, 3 и 4-комнатные квартиры, которые выбирают семьи с детьми, располагаются преимущественно в одном крыле или отдельной секции. Мы верим, что так жителям будет легче выстроить добрые отношения с соседями.

## Площади

От 24 до 106 м<sup>2</sup>





# В домах выполнена чистовая отделка, заехать в квартиру можно сразу после получения ключей



Окна с двойным стеклопакетом, радиаторы отопления с терморегуляторами, приточная вентиляция — в квартире будет комфортно при любой уральской погоде.

Система телеметрии автоматически передает показания счетчиков электричества, горячего и холодного водоснабжения в управляющую компанию — это избавит от лишних хлопот.

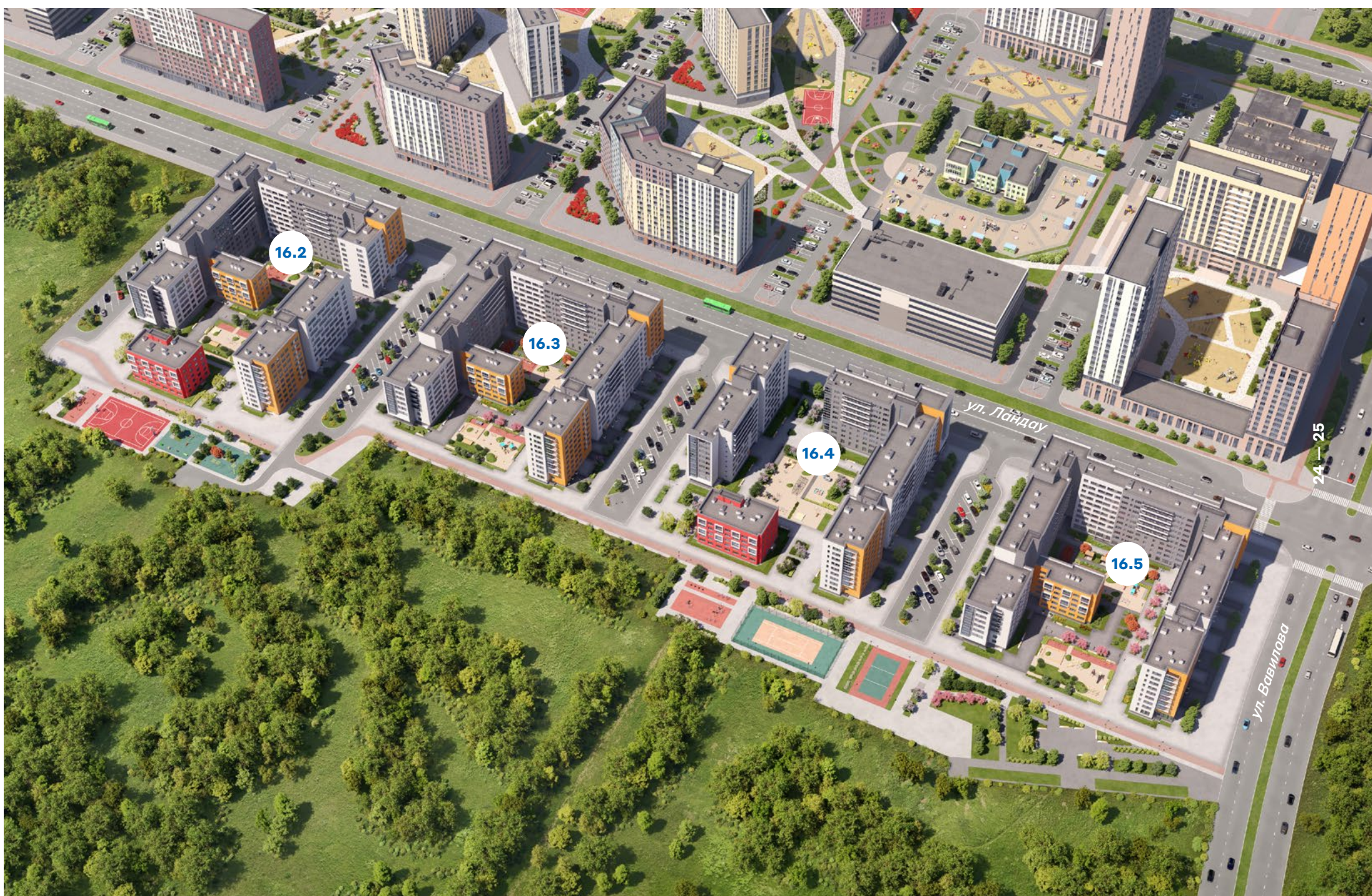
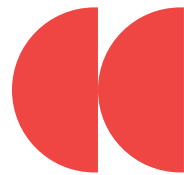


Стандарты чистовой отделки





# Кварталы Конструктивизма

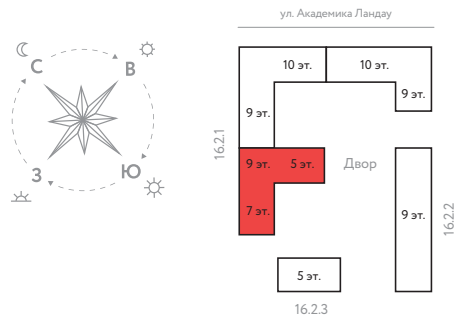




# Блок 16.2

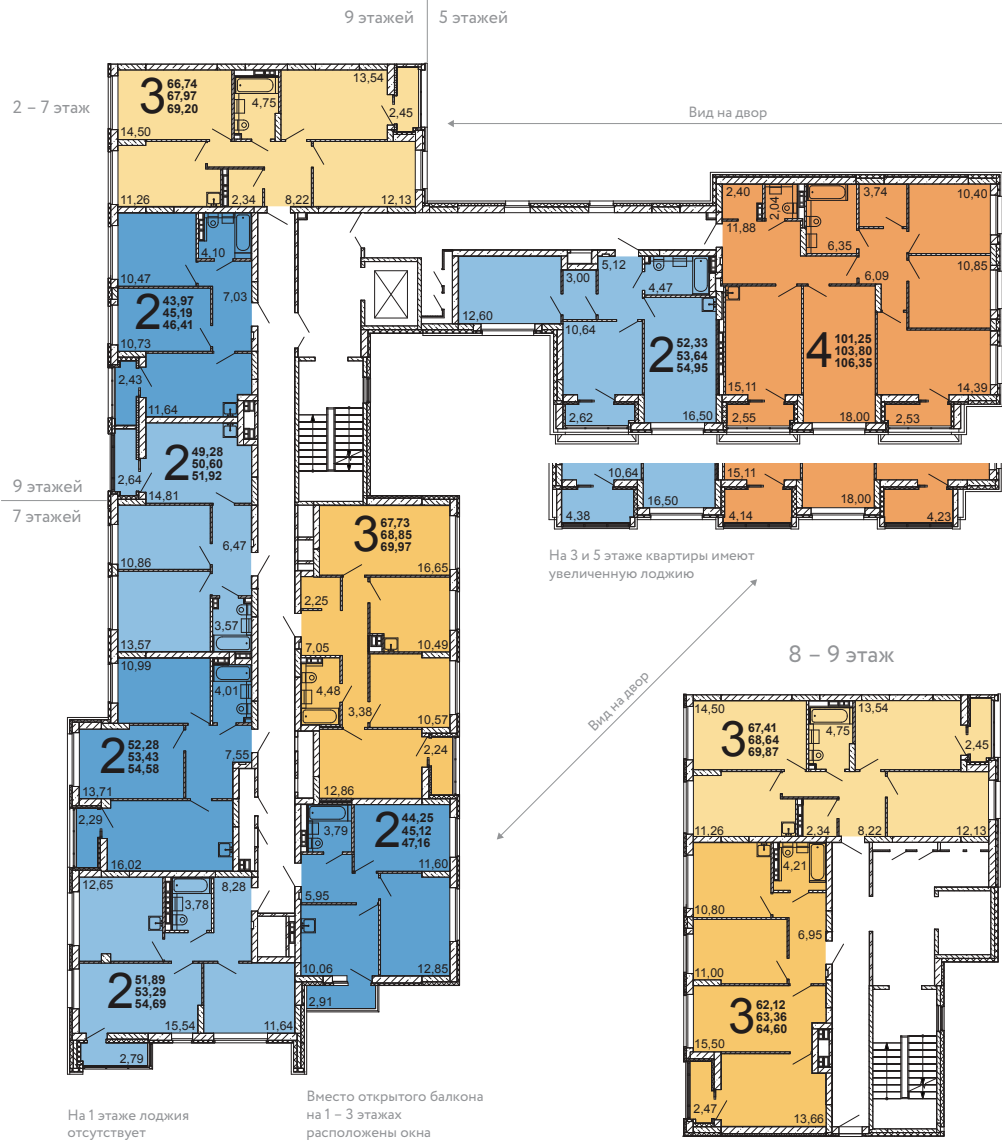
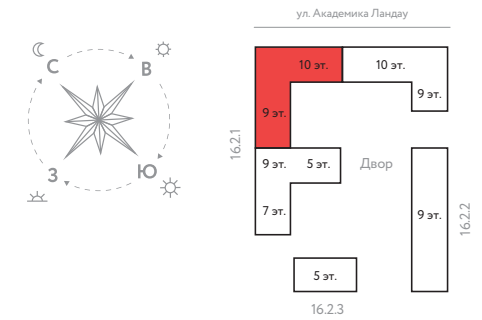
## 16.2.1 Подъезд №1

Типовой этаж



## 16.2.1 Подъезд №2

Типовой этаж

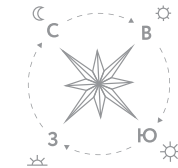
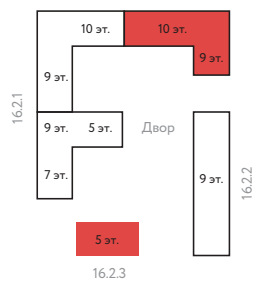
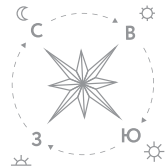


- 1-комнатные
- 2-комнатные
- 3-комнатные
- 4-комнатные

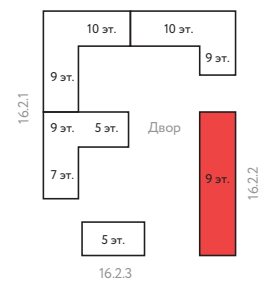


# Блок 16.2

ул. Академика Ландау



ул. Академика Ландау

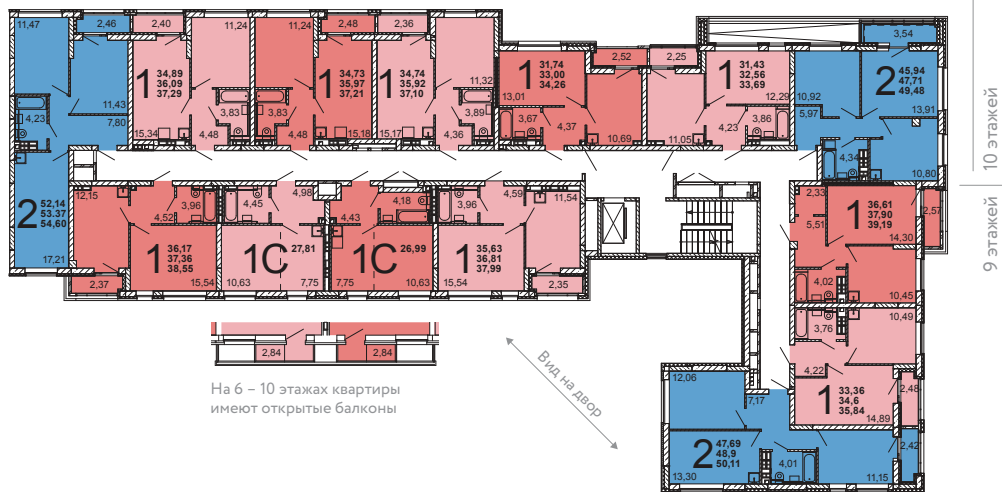


## 16.2.1 Подъезд №3

### Типовой этаж

На 2 этаже представлены  
квартиры другой конфигурации

На 4 – 10 этажах вместо  
открытого балкона  
остекленная лоджия



На 6 – 10 этажах квартиры  
имеют открытые балконы

Вид на двор

На 10 этаже расположена  
4-комнатная квартира

## 16.2.3 Типовой этаж

Вид на двор

На 1 и 2 этажах вместо  
открытых балконов  
расположено окно



Конфигурация лоджий на 1, 2 и 4 этажах

- 1-комнатные
- 2-комнатные
- 3-комнатные
- 4-комнатные

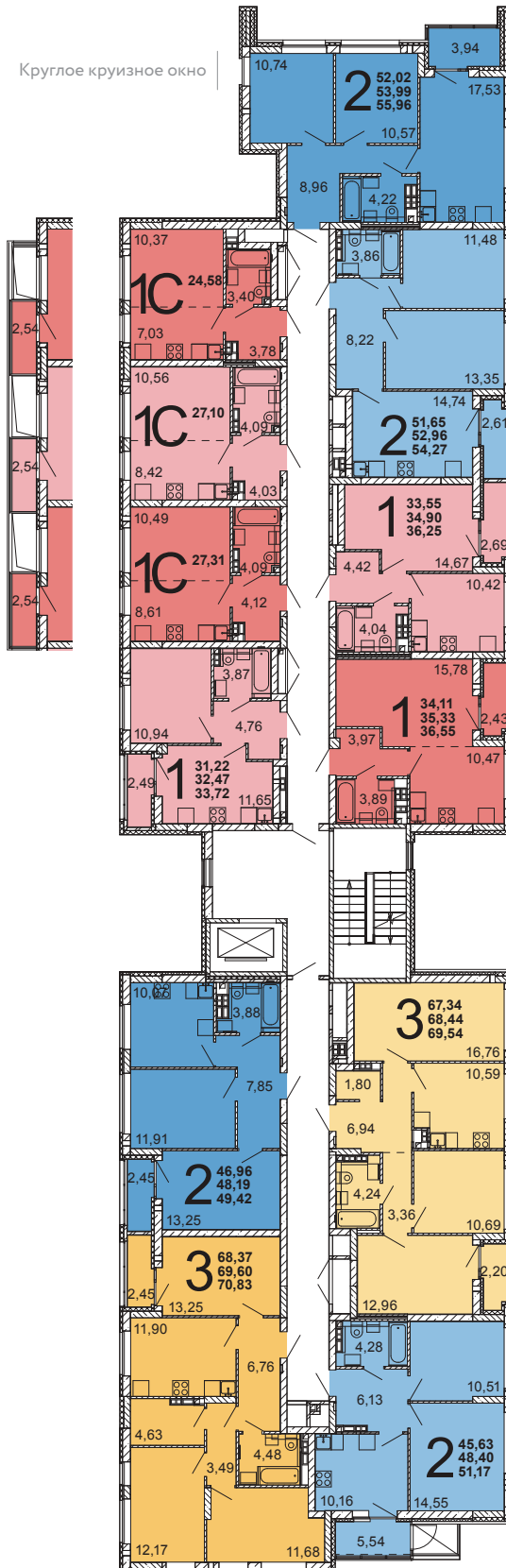
## 16.2.2

### Типовой этаж

Круглое круизное окно

На 6 – 9 этажах квартиры  
имеют открытые балконы

Вид на двор



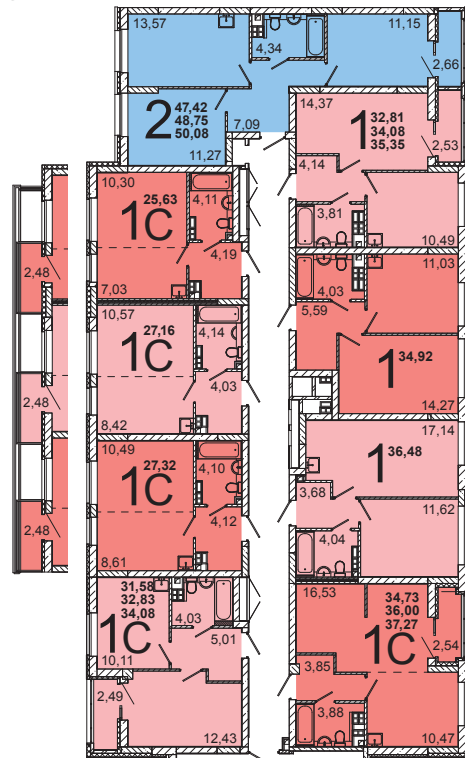
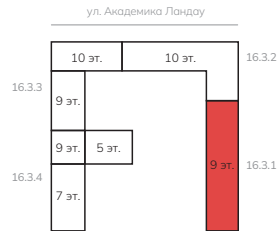
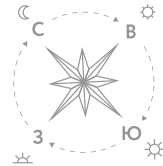
Остекленная лоджия с выходом  
на открытый балкон (отсутствует  
на 1 и 2 этаже)



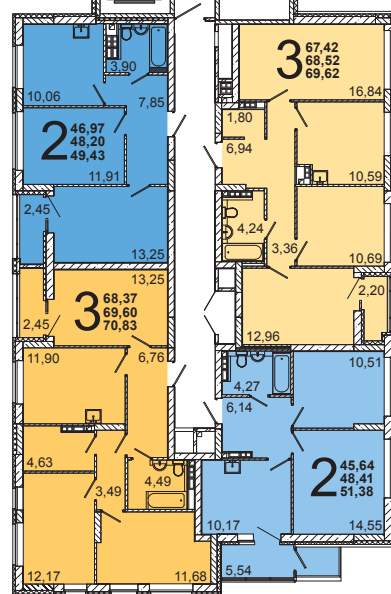
# Блок 16.3

## 16.3.1 Подъезд №4

Типовой этаж

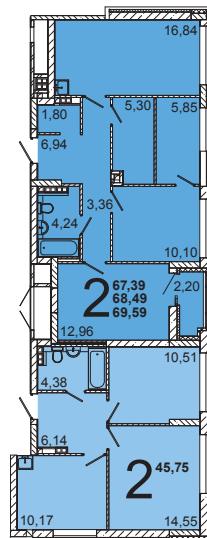


На 6-9 этажах данные квартиры имеют открытые балконы



На 3-9 этажах квартира имеет остекленную лоджию с выходом на открытый балкон

Конфигурация квартир на 2 этаже

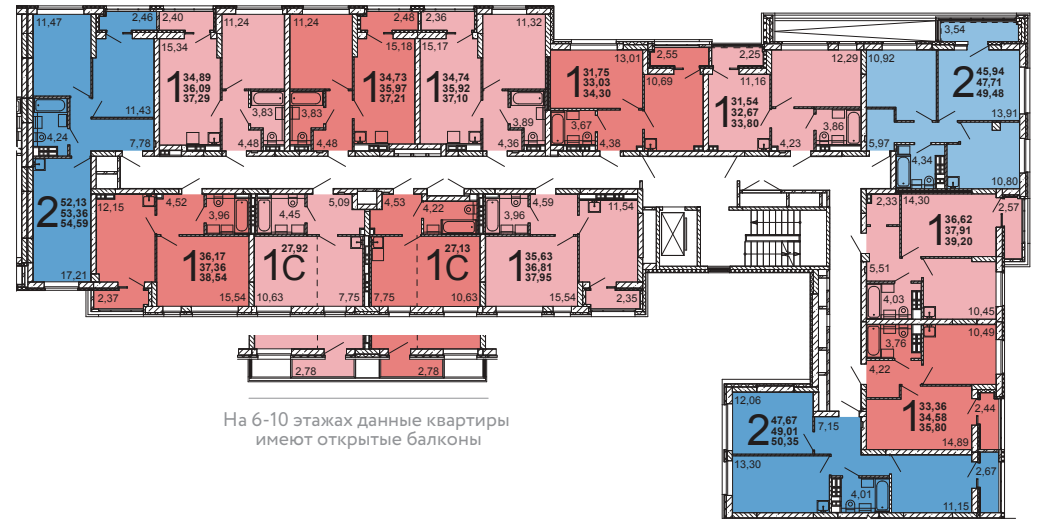
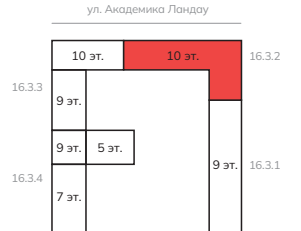
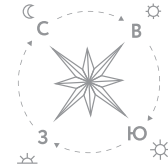


- 1-комнатные
- 2-комнатные
- 3-комнатные

Вид на двор

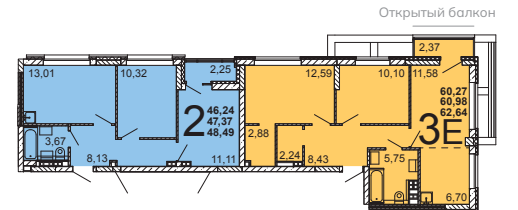
## 16.3.2 Подъезд №3

Типовой этаж

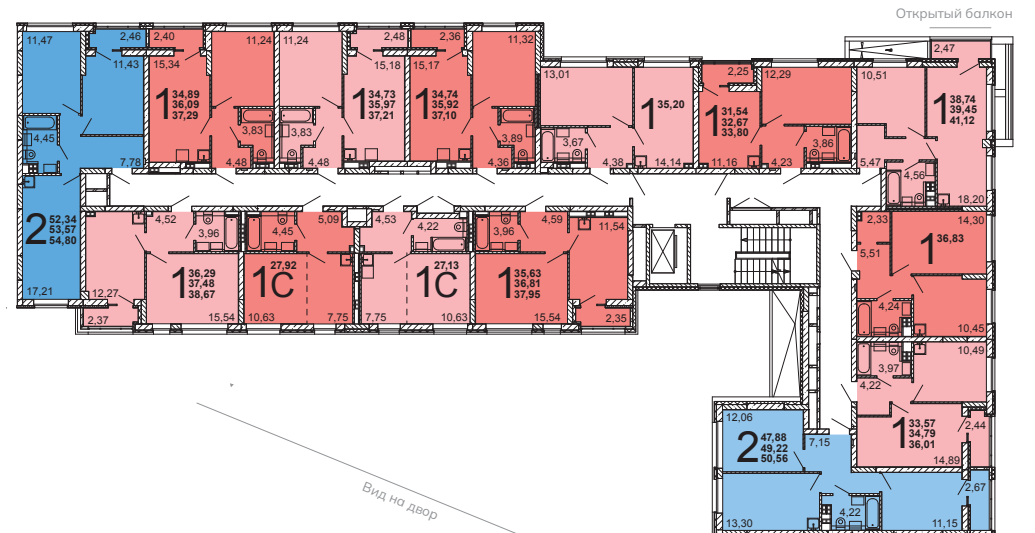


На 6-10 этажах данные квартиры имеют открытые балконы

### 1-2 этаж



Конфигурация квартир на 3 этаже



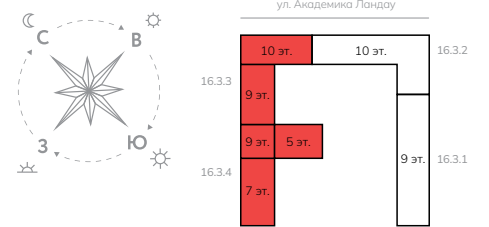
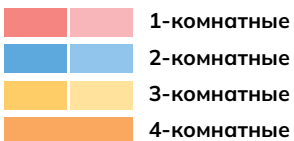
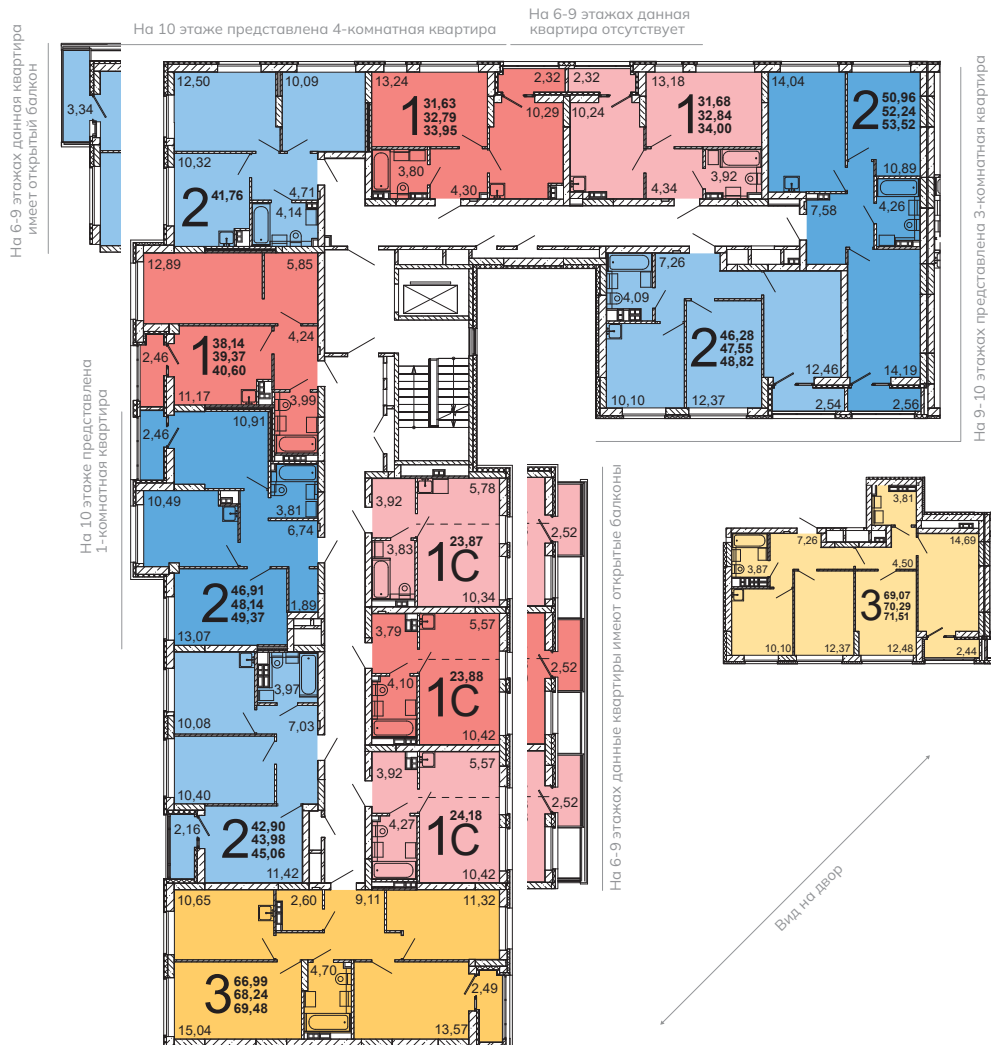
Вид на двор



# Блок 16.3

## 16.3.3 Подъезд №2

Типовой этаж



## 16.3.4 Подъезд №1

Типовой этаж

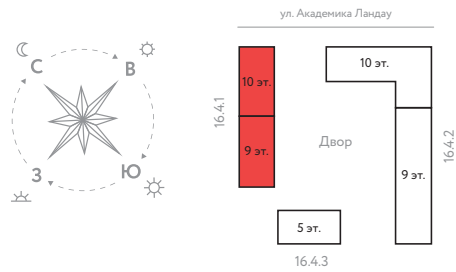




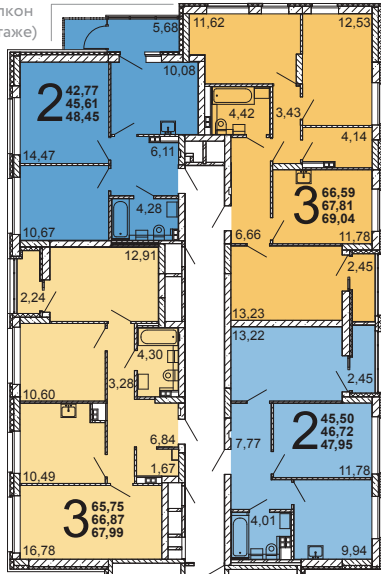
# Блок 16.4

## 16.4.1

### Типовой этаж



Остекленная лоджия с выходом на открытый балкон (отсутствует на 2 этаже)



10 этажей

9 этажей

Вид на двор

На 6-9 этажах квартиры имеют открытые балконы

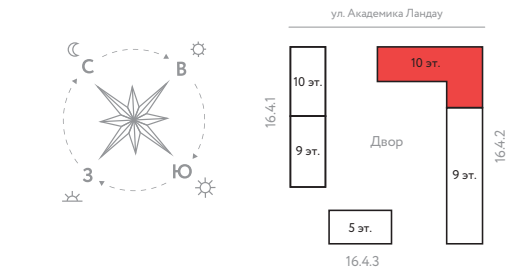
Круглое круизное окно

- 1-комнатные
- 2-комнатные
- 3-комнатные
- 4-комнатные

## 16.4.2

### Подъезд №1

### Типовой этаж



На 2 и 3 этажах представлены квартиры другой конфигурации



Круглое круизное окно

На 6-10 этажах квартиры имеют открытые балконы

На 2 и 3 этажах квартиры имеют открытые балконы

9-10 этаж

Круглое круизное окно

Вид на двор

10 этажей

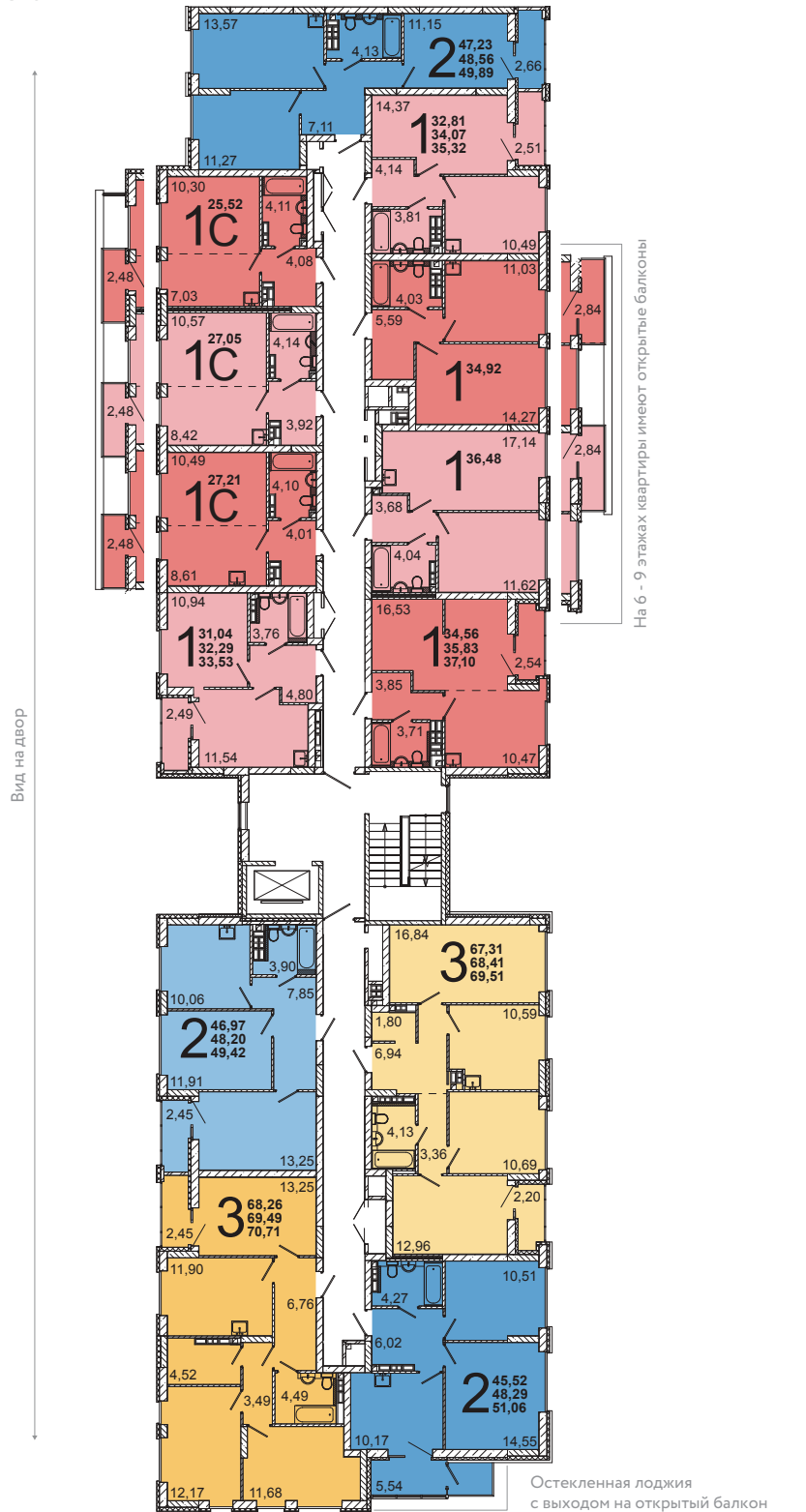
9 этажей



# Блок 16.4

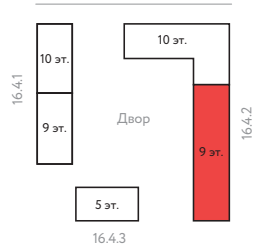
## 16.4.2 Подъезд №2

### Типовой этаж

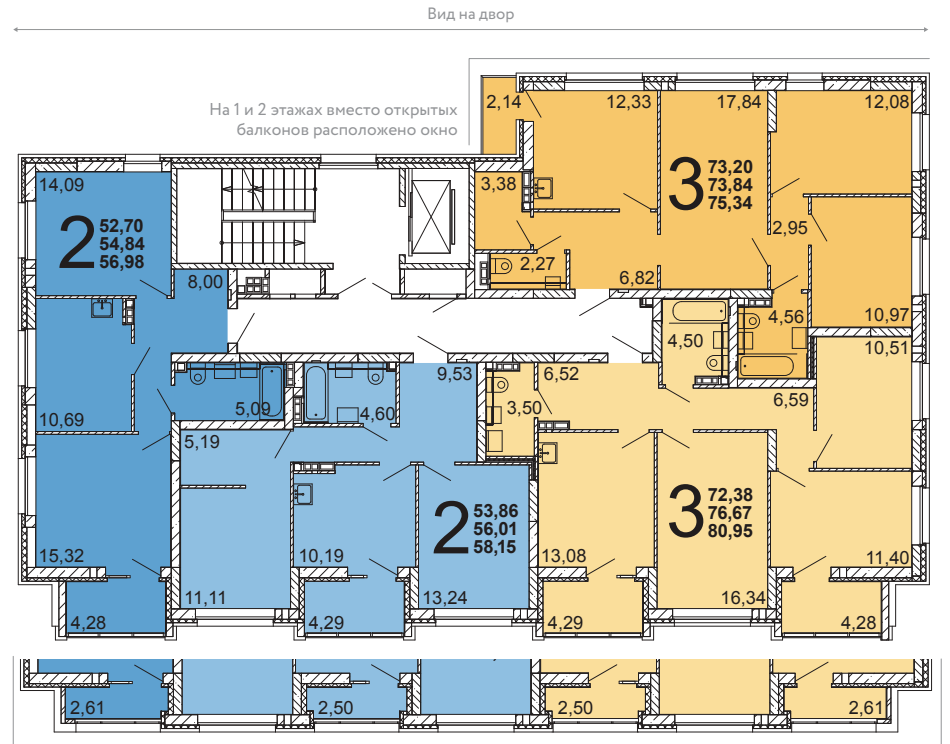


- 1-комнатные
- 2-комнатные
- 3-комнатные
- 4-комнатные

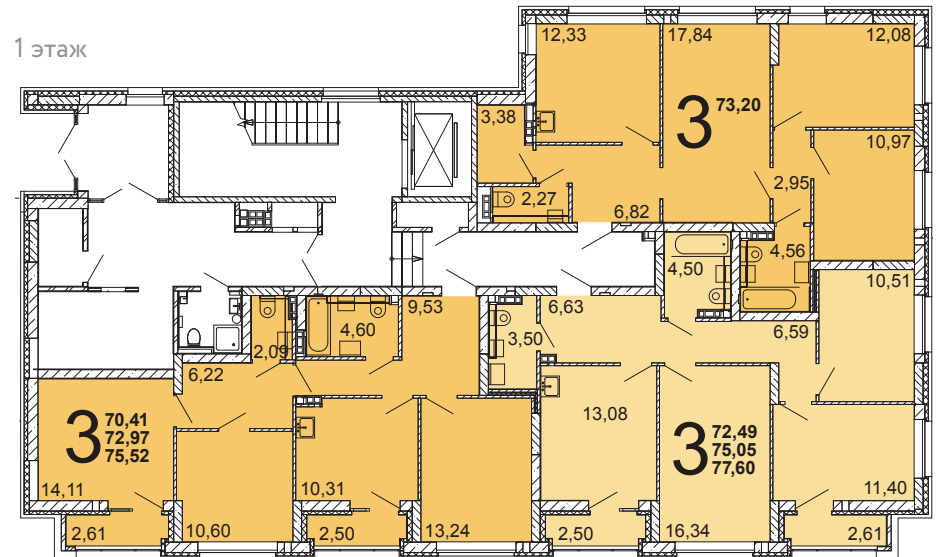
ул. Академика Ландау



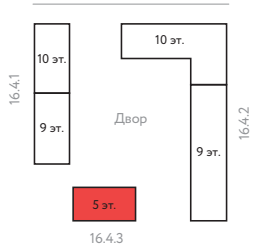
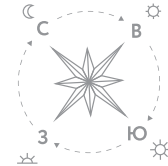
## 16.4.3 Типовой этаж



Конфигурация лоджий на 1, 2 и 4 этажах



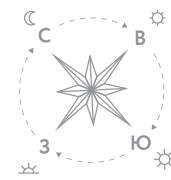
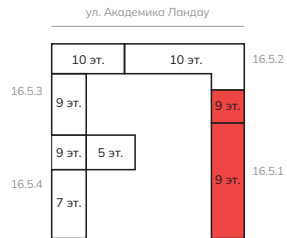
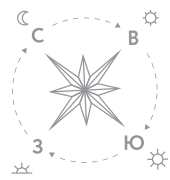
ул. Академика Ландау



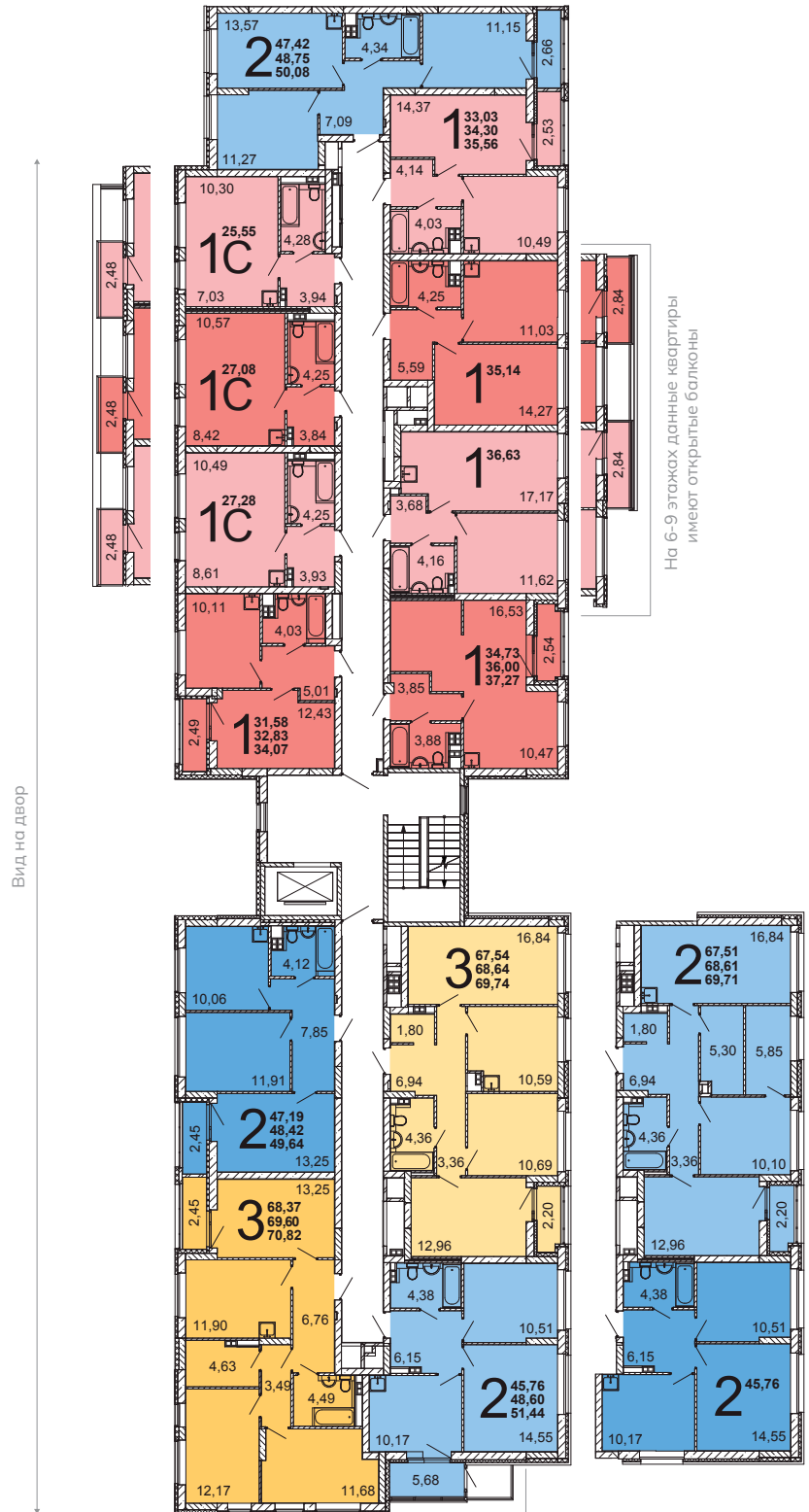


# Блок 16.5

16.5.1  
Подъезд №4



16.5.2  
Подъезд №3



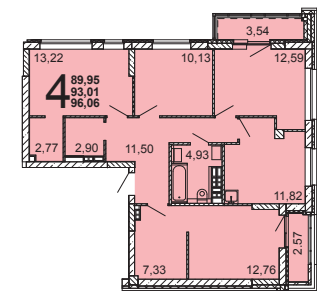
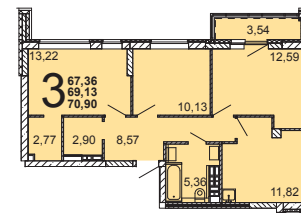
2 этаж

На 9 и 10 этажах представлены квартиры другой конфигурации



9 этаж

10 этаж

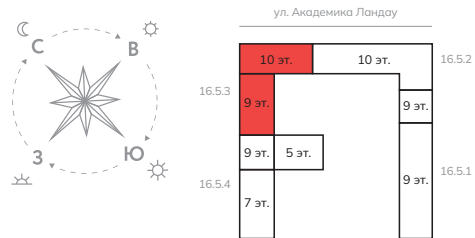


- 1-комнатные
- 2-комнатные
- 3-комнатные

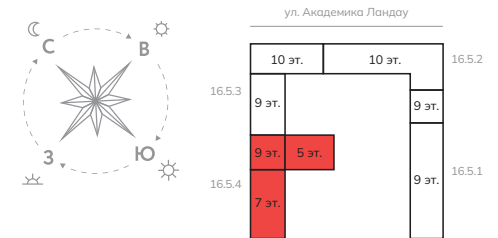


# Блок 16.5

## 16.5.3 Подъезд №2

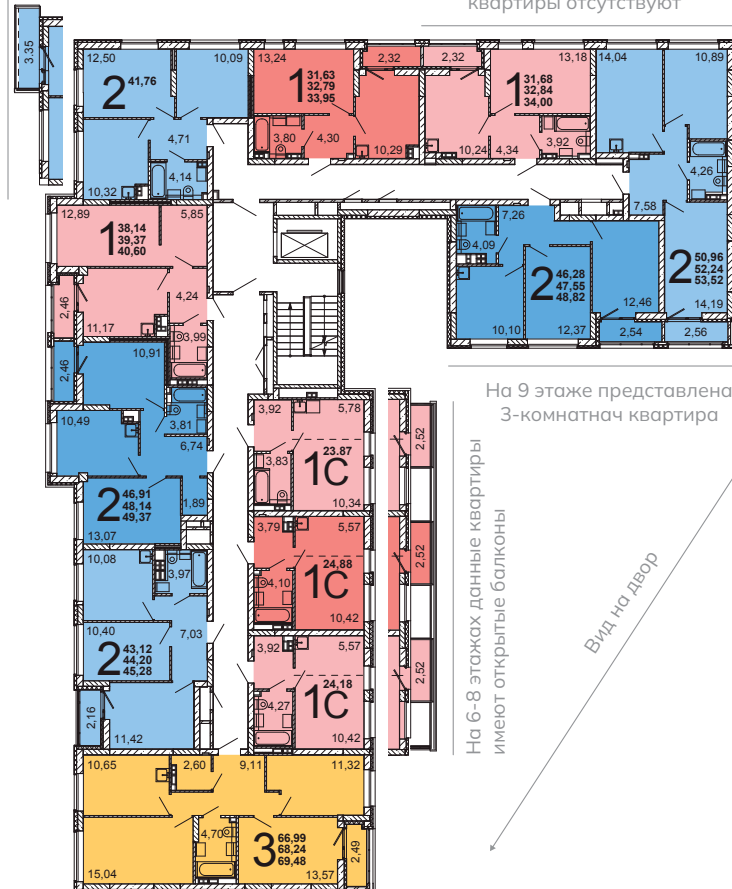


## 16.5.4 Подъезд №1



На 6-9 этажах данная квартира имеет открытый балкон

На 6-9 этажах данные квартиры отсутствуют



На 9 этаже представлена 3-комнатная квартира

На 6-8 этажах данные квартиры имеют открытые балконы

Вид на двор

10 этаж



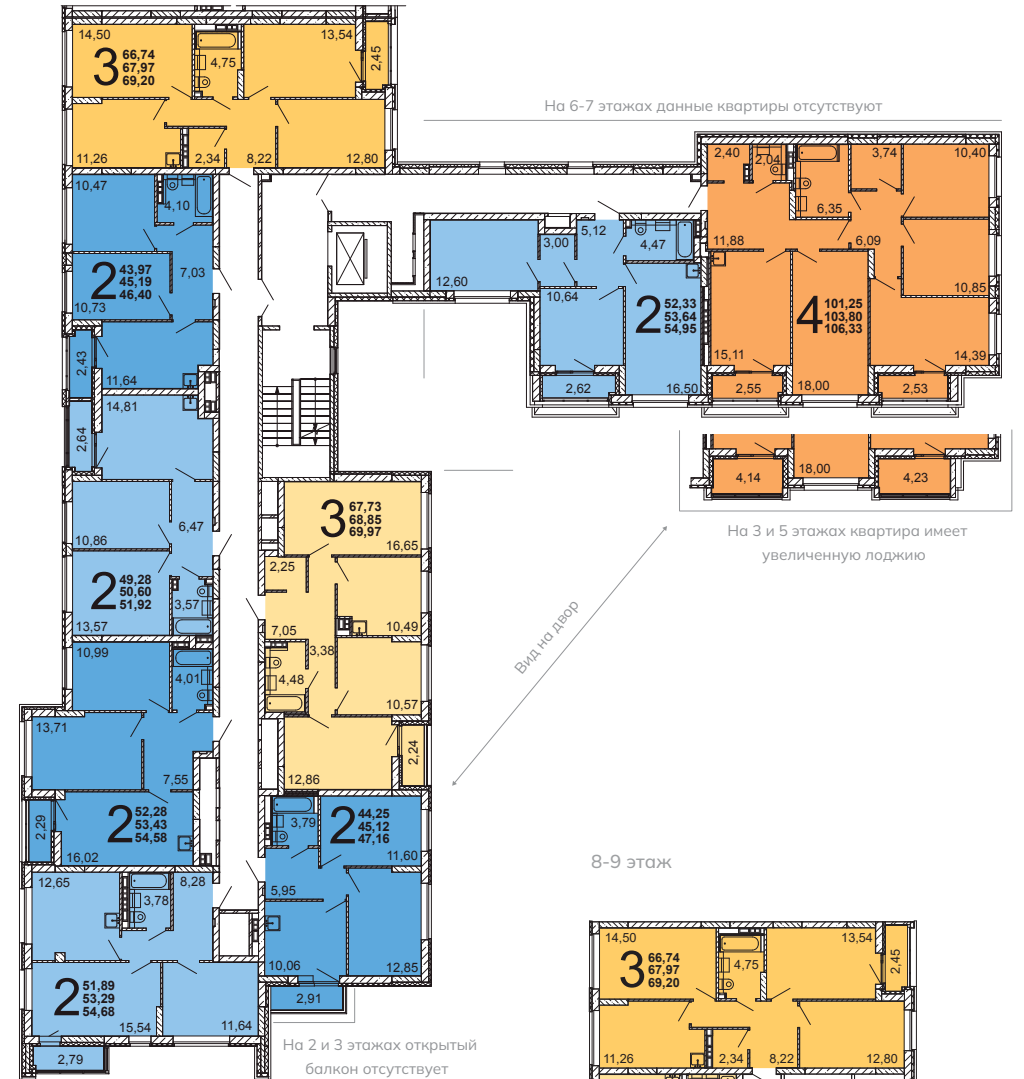
Вид на двор

- 1-комнатные
- 2-комнатные
- 3-комнатные
- 4-комнатные

На 1 и 2 этажах квартиры имеют другую конфигурацию

2-7 этаж

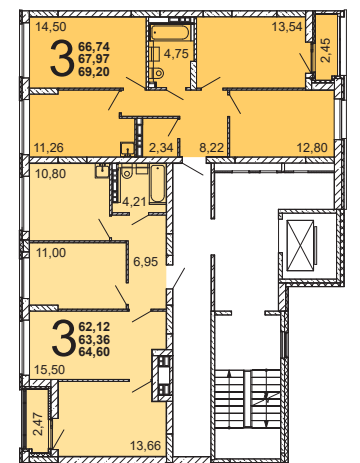
На 6-7 этажах данные квартиры отсутствуют



Вид на двор

На 2 и 3 этажах открытый балкон отсутствует

8-9 этаж



На 1 этаже пул квартир имеет другую конфигурацию



# Восьмой административный район города Екатеринбурга создан на базе проекта Академический

Академический — первый масштабный проект комплексного освоения территории на Урале. Основателем района и главным застройщиком с 2007 года выступает «РСГ-Академическое» (входит в ГК «КОРТРОС»). В октябре 2021 года на базе проекта Академический был создан 8-й административный район города Екатеринбурга.

Благоустроенный парк, множество аллей и велодорожек, магазинов, кафе и ресторанов на первых этажах жилых домов. В районе построен торгово-развлекательный центр, несколько сетевых продуктовых гипермаркетов. Не нужно выезжать за пределы района, чтобы посетить поликлинику, почтовое отделение или МФЦ.

На данный момент в Академическом 5 современных школ и 15 детских садов, в стадии проектирования и строительства еще 3 детских учреждения.

В 2023 году Екатеринбург станет местом проведения Универсиады — международного мультиспортивного мероприятия. Соревнования в рамках Универсиады пройдут в том числе в Академии тенниса и во Дворце дзюдо.



Инфраструктура в Академическом





АО Специализированный застройщик «РСГ–Академическое». Проектные декларации на сайте наш.дом.рф. Изображения зданий и описания благоустройства, мест общего пользования являются визуализацией проектных решений в квартале на момент выхода буклета в печать.

Дизайн-проекты квартир являются примером возможной организации жилого пространства, меблировки и сочетания цветов.

Площади квартир могут быть изменены в процессе строительства. Представленные сведения носят исключительно информационный характер и не являются офертой или публичной офертой в соответствии со ст. 435, п. 2 ст. 437 Гражданского кодекса РФ. Данные указаны по состоянию на момент выхода буклета в печать (март 2022), актуальную информацию вы можете получить в отделе продаж.



**+7 (343) 222-7-222**

**AKADEMICHESKIY.ORG**

Екатеринбург,  
Проспект Академика Сахарова, 57

Перейти  
на сайт

